

SPECK TRIPLEX



HOCHDRUCK PUMPEN

HIGH-PRESSURE PUMPS



2011

Ausländische Vertriebspartner / International Representatives

Ägypten

Al-Farid Co.
1349 Kornish EL-Nil St.
11241 El Sahel-Cairo, Egypt
Tel. 002 02 2056267
Fax: 002 02 2056271
E-mail: info@al-farid.com
Internet: www.al-farid.com

Argentinien

Pasac S.A.
Prof. Manuel Garcia No. 5050
(1605) Munro
Pcia. de Buenos Aires Argentina
Tel. 0054 11 47624417
Fax: 0054 11 47653738
Internet: www.pasac.com

Australien

Triplex Pumps Aust. PTY Ltd.
22, Wimbledon Street
Beckenham 6107 Perth W.A. Australia
Tel. 006189 4513544
Fax: 006189 4512774
E-mail:
sales@pressuremasters.com.au
Internet:
www.pressuremasters.com.au

Belgien

Speck Pompen Belgie N.V. - S.A.
Bierweg 24
9880 Aalter Belgien
Tel. 0032 9 375 30 39
Fax: 0032 9 325 00 17
E-mail: info@speckpompen.be
Internet: www.speckpompen.be

Brasilien

Pasac S.A.
Prof. Manuel Garcia No. 5050
(1605) Munro
Pcia. de Buenos Aires Argentina
Tel. 0054 11 47624417
Fax: 0054 11 47653738
Internet: www.pasac.com

Canada

Giant Industries, Inc.
900 N. Westwood Ave.
Toledo, Ohio 43607 U.S.A.
Tel. 001 419 5314600
Fax: 001 419 5316836
E-mail: esimon@giantpumps.com
Internet: www.giantpumps.com

Chile

Pasac S.A.
Prof. Manuel Garcia No. 5050
(1605) Munro
Pcia. de Buenos Aires Argentina
Tel. 0054 11 47624417
Fax: 0054 11 47653738
Internet: www.pasac.com

China

Shanghai-Liken Engineering Co. Ltd
24A, Building A Guo Zhong Apartment
No.1 Lane 20, FuXin Rd
Shanghai 200092 China
Tel. 0086 21 65627574
Fax: 0086 21 55570086
E-mail: efcosh@mail.online.sh.cn
Internet: www.speck-triplexpumps.cn

Dänemark

Speck-Triplex-Pumpen GmbH & Co. KG
Walkenweg 41
33609 Bielefeld Germany
Tel. 0049 521 970480
Fax: 0049 521 9704829
E-mail: info@speck-triplex.de
Internet: www.speck-triplex.de

Finnland

Finfinet OY
Vihiojantie 14
33800 Tampere Finland
Tel. 00358 3 31242600
Fax: 00358 3 31242620
E-mail: finfinet@finfinet.fi
Internet: www.finfinet.fi

Frankreich

Transmark Fcx France SAS
21-23, rue du Petit Albi BP 68263
95801 Cergy Pontoise Cedex
Frankreich
Tel. 0033 1 30736078
Fax: 0033 1 30736101; E-mail:
thomas.oehler@mrctransmark.com
Internet: www.mrctransmark.com/fr

Griechenland

Speck Hellas
Salaminos Str. 54
176 76 Kallithea
Griechenland
Tel. 0030 210 9565006
Fax: 0030 210 9577473

Großbritannien

Speck Pumps (UK) Limited
11, Wycombe Industrial Mall
West End Street
High Wycombe Bucks HP11 2QY
Großbritannien
Tel. 0044 1494 523203
Fax: 0044 1494 441542
E-mail: info@speck.co.uk
Internet: www.speck.co.uk

Irak

MENA-TRACON SPAIN, S.L.
Industrial Trading & Consulting
Praunheimer Landstraße 96
60488 Frankfurt
Tel. 0049 69 762013
Fax 0049 69 762014
E-mail: mtgsal@aol.com

Irland

Speck Pumps (UK) Limited
11, Wycombe Industrial Mall
West End Street
High Wycombe Bucks HP11 2QY
Großbritannien
Tel. 0044 1494 523203
Fax: 0044 1494 441542
E-mail: info@speck.co.uk
Internet: www.speck.co.uk

Israel

Pipe-Maintenance-Equipment-Ltd.
9, Mishmar Hajardan Str.
Petach Tikva Israel
Tel. 00972 3 9313729
Fax: 00972 3 9303633

Italien

Gerit GmbH
Via Giotto 15 - Nuova Zona
Commerciale Bolzano Sud
39100 Bolzano Italien
Tel. 0039 0471 917327
Fax: 0039 0471 202588
E-mail: info@gerit.net
Internet: www.gerit.net

Japan

Rodateq Inc.
Oka Building 3F
2-1-16 Kyomachibori, Nishiku
Osaka 550-0003 Japan
Tel. 0081 6 64441940
Fax: 0081 6 64449050
E-mail: rodateq@yo.rim.or.jp
Internet: www.rodateq.co.jp

Korea

J.C. International Inc.
3rd Floor, Bikeum Bldg.
371-12, Seokyo-dong, Mapo-gu
SEOUL / KOREA 121-893
Tel. 0082 2 3262800
Fax: 0082 2 3262804
E-mail: jcleee@jicint.co.kr
Internet: www.jicint.co.kr

Malaysia

HWT Engineering Services Pte Ltd
No. 38 Tuas South Ave 2
Tuas Bay Industrial Centre
Singapore 637538
Tel. 0065 6 897 9980
Fax: 0065 6 897 9981
E-mail: hwtengrg@singnet.com.sg
Internet: www.hwtengineering.com

Neuseeland

Triplex Pumps Aust. PTY Ltd.
22, Wimbledon Street
Beckenham 6107 Perth W.A. Australia
Tel. 006189 4513544
Fax: 006189 4512774
E-mail: sales@pressuremasters.com.au
Internet:
www.pressuremasters.com.au

Niederlande

Speck Pompen Nederland BV
Postbus 218
6900 AE Zevenaar Niederlande
Tel. 0031 316 33 17 57
Fax: 0031 316 52 86 18
E-mail: info@speck.nl
Internet: www.speck.nl

Norwegen

Speck-Triplex-Pumpen GmbH & Co. KG
Walkenweg 41
33609 Bielefeld
Germany
Tel. 0049 521 970480
Fax: 0049 521 9704829
E-mail: info@speck-triplex.de
Internet: www.speck-triplex.de

Österreich

Speck-Kolbenpumpen KG
Kauttenstr. 10
4060 Linz
Österreich
Tel. 0043 732 382066
Fax: 0043 732 382066-13
E-mail: info@speck-pumpen.at
Internet: www.Speck-Pumpen.at

Polen

E.A. Krupinski
os. Górali 22/6
31-961 Kraków
Polen
Tel. 0048 12 6477026
Fax: 0048 12 6455684
E-mail: biuro@krupinski.krakow.pl
Internet: www.krupinski.krakow.pl

Portugal

ULTRA-CONTROLO
Mr. Sabino de Pompeia
Quinta Lavi Armazém 8
Abrunheira 2710-089 Sintra Portugal
Tel. 00351 219154350
Fax: 00351 219259002
E-mail: info@ultra-controllo.com
Internet: www.ultra-controllo.com

Rumänien

LEADER ECO SRL
B-dul MARASTI nr. 35 ap 4; sector 1
011463 Bucuresti Rumänien
Tel.: 0040 21 6662303
Fax: 0040 21 2240604
E-mail: eco@leader.ro
Internet: www.leader.ro

Russland

Kreoline Limited Liability Company
21, Novaya Str., Reutov
Moscow, 143966 Russland
Tel.: 007 495 5051988
Fax: 007 498 6502923
E-mail: dn@k-tour.ru
Internet: www.speck-triplex.ru

Schweden

SERVI AB
Bangårdsvägen 14
428 35 Källered
Schweden
Tel. 0046 31 706 08 40
Fax: 0046 31 795 23 00
E-mail: info@servi.se
Internet: www.servi.se

Schweiz

Gysi Pumpen AG
z.i. in Riaux 11
Postfach 72
1726 Farvagny Schweiz
Tel. 0041 26 4113071
Fax: 0041 26 4113080
E-mail: info@gysi-pumpen.ch
Internet: www.gysi-pumpen.ch

Singapore

HWT Engineering Services Pte Ltd
No. 38 Tuas South Ave 2
Tuas Bay Industrial Centre
Singapore 637538
Tel. 0065 6 897 9980
Fax: 0065 6 897 9981
E-mail: hwtengrg@singnet.com.sg
Internet: www.hwtengineering.com

Slowakei

Sigmat spol. s r.o.
Kosmonautu cp. 1085/6
772 00 Olomouc Tsch. Republik
Tel. 00420 585231315
Fax: 00420 585227072
E-mail: sigmet@sigmet.cz
Internet: www.sigmet.cz

Spanien

High Pressure Iberica, S.L.
P.I. Huerta La Noira
C/ Tirso de Molina, s/n
30609 La Algaida-Archena-Murcia
Spanien
Tel. 0034 968671009
Fax: 0034 968673570
E-mail: info@bombasspeckhpi.es
Internet: www.bombasspeckhpi.es

Taiwan

Shanghai-Liken Engineering Co. Ltd
24A, Building A Guo Zhong Apartment
No.1 Lane 20, FuXin Rd
Shanghai 200092 China
Tel. 0086 21 65627574 + 65796897
Fax: 0086 21 65791293
E-mail: efcosh@mail.online.sh.cn
Internet: www.speck-triplexpumps.cn

Tschechien

Sigmat spol. s r.o.
Kosmonautu cp. 1085/6
772 00 Olomouc
Tsch. Republik
Tel. 00420 585231315
Fax: 00420 585227072
E-mail: sigmet@sigmet.cz
Internet: www.sigmet.cz

Türkei

Speck-Pompa San. Tic.Ltd. Sti.
Bahcekent Sitesi, B Blok No: 39/C
81340-Kartal/Istanbul Turkey
Tel. 0090 216 3878940
Fax: 0090 216 3879829
E-mail: speck@speckpompa.com.tr
Internet: www.speckpompa.com.tr

Ukraine

Chystyj svet-K Ltd
21, Moskowsky Av.
Kiev, Ukraine, 04073
Tel.: 00380 44 464-63-93
Fax: 00380 44 494-07-68
E-mail: yaroschuk.oleg@cwk.kiev.ua
Internet: www.speck-triplex.com.ua

Ungarn

Két Kör Kft.
Felvég u.3
2051 Biatorbágy
Ungarn
Tel. 0036 23 530573
Fax: 0036 23 530577
E-mail: info@ketkorkft.hu
Internet: www.ketkorkft.hu

USA

Giant Industries, Inc.
900 N. Westwood Ave.
Toledo, Ohio 43607
U.S.A.
Tel. 001 419 5314600
Fax: 001 419 5316836
E-mail: esimon@giantpumps.com
Internet: www.giantpumps.com

Pumpentype	Fördermenge	Druck	Drehzahl	Leistungs- aufnahme
Pump Model	Volume	Pressure	RPM	Power Consump.
	max. l/min	max. bar	min ⁻¹	kW
Standardversionen		Standard Versions		
NP10/1-160	1,2	160	1450	0,5
NP10/2-160	2,3	160	1450	0,8
NP10/4-140	3,45	140	1450	1,0
NP10/7-140	7,2	140	1450	2,0
NP10/10-140	10,6	140	1450	3,0
NP10/13-140	13,1	140	1450	3,6
NP10/15-140	14,6	140	1450	4,1
NP16/13-280	14,1	280	1725	7,8
NP16/13-220*	14,4	220	3450	6,2
NP16/14-210*	13,9	210	1800	5,8
NP16/15-210	15,0	210	1450	6,2
NP16/18-140	18,3	140	1450	5,0
NP16/21-140	20,8	140	1450	5,7
NP25/20-500	19,9	500	1450	19,5
NP25/24-400	23,9	400	1450	18,8
NP25/21-300**	20,8	300	1450	12,3
NP25/25-250	25,0	250	1450	12,4
NP25/30-200	31,1	200	1450	12,2
NP25/38-180	37,3	180	1450	13,2
NP25/41-170	40,4	170	1450	13,5
NP25/50-150	48,4	150	1450	14,3
NP25/60-120 <i>new!</i>	59,5	120	1450	14,1
NP25/70-120 <i>new!</i>	69,7	120	1450	16,5
P11/3-200	3,1	200	1420	1,3
P11/5-200	4,7	200	1420	1,9
P11/10-100	10,2	150	1420	3,1
P11/13-100	12,7	150	1420	3,9
P11/15-150	14,7	150	1420	4,5
P21/5-450	5,1	450	1420	4,7
P21/7-400	6,8	400	1420	5,6
P21/15-160	14,7	160	1420	4,6
P21/16-200	15,1	200	1450	5,9
P21/18-130	18,1	130	1420	4,6
P21/23-130	23,1	130	1420	5,9
P22/15-280	15,1	280	1450	8,6
P22/21-240	19,0	240	1450	9,0
P22/28-130	28,3	130	1450	7,5
P22/28-100	28,3	100	1450	5,8
P31/25-220	25,2	220	1420	11,0
P30/36-150	36,2	150	1420	11,0
P30/43-130	42,5	130	1420	11,0
P41/33-250	33,8	250	1450	17,2
P41/48-180	48,6	180	1450	17,9
P41/51-130	51,2	130	1100	13,6
P41/58-110	58,2	110	1100	13,1
P41/70-110	67,7	110	1100	15,2
P45/37-400 <i>new!</i>	37,0	400	1000	30,2
P45/46-320 <i>new!</i>	46,0	320	1000	30,1
P45/60-250	57,0	250	1000	29,1
P45/75-180	74,5	180	1000	27,4
P45/85-160	85,5	160	1000	27,9
P45/120-80	123,1	80	1000	20,1
P50/94-110	93,8	110	800	20,3

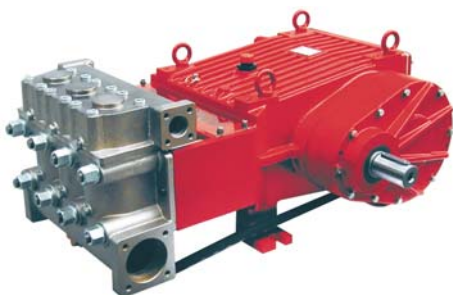
* für Verbrennungsmotor
for petrol engines

** für Aussetzbetrieb bis 350 bar
for interval operation up to 350 bar





Hochdruckpumpen High Pressure Pumps



Pumpentype	Fördermenge	Druck	Drehzahl	Leistungs- aufnahme
Pump Model	Volume	Pressure	RPM	Power Consump.
	max. l/min	max. bar	min ⁻¹	kW
Standardversionen				
P51/97-140	97,3	140	1000	26,8
P51/135-90	134,1	90	800	23,8
P52/12-1000	12,8	1000	1000	26,2
P52/17-800	17,5	800	1000	28,5
P52/22-600	22,8	600	1000	27,9
P52/30-500 (MS)	30,0	500	1000	29,5
P52/37-400	37,0	400	1000	30,2
P52/40-400	40,0	400	1080	31,5
P52/54-270	53,6	270	1000	28,3
P52/72-200	72,2	200	1000	28,4
P52/100-150	98,3	150	1000	29,7
P52/120-120	123,1	120	1000	29,1
P55/21-1000	20,9	1000	850	41,6
P55/26-800	26,6	800	1050	42,4
P55/80-250G	78,0	250	1000	38,4
P55/100-200 (G)	104,9	200	1000	42,8
P55/128-160 (G)	127,8	160	910	41,8
P55/150-130 (G)	153,0	130	800	40,6
P55/165-100 (G)	164,6	100	750	33,6
P62/50-420R	48,5	420	800	42,4
P62/70-300	68,1	300	800	41,7
P62/90-210	88,9	210	800	36,8
P62/140-150	139,0	150	800	41,0
P62/175-120	175,9	120	800	41,6
P71/40-700	37,4	700	750	51,5
P71/50-500R	48,2	500	750	47,4
P71/70-400	67,7	400	750	53,3
P71/90-300	88,5	300	750	52,2
P71/110-250	107,3	250	700	52,8
P71/145-180 (G)	145,2	180	700	51,5
P71/200-130 (G)	205,8	130	700	52,7
P71/250-100 (G)	249,1	100	700	49,0
P71/.....(G) U**	-	-	-	-
P75/210-200G***	210,0	200	900	82,5
P75/320-140G***	320,0	140	900	88,0
P75/.....(G) U**	-	-	-	-
P75/.....(G) UH***	-	-	-	-
P80/110-500	110,0	500	580	106,0
P80/150-380	150,0	380	580	109,0
P80/185-300G	185,0	300	580	107,0
P80/215-260G	213,0	260	580	106,0
P80/285-200 (G)	285,0	200	580	108,0
P80/340-170 (G)	337,0	170	580	110,0
P80/400-140 (G)	400,0	140	580	106,0
P80/500-100G	500,0	100	520	96,0
P81/110-500**	110,0	500	580	106,0
P81/150-380**	150,0	380	580	109,0
P81/185-300G**	185,0	300	580	107,0
P81/215-260G**	213,0	260	580	106,0
P81/285-200 (G)**	285,0	200	580	108,0
P81/340-170 (G)**	337,0	170	580	110,0
P81/400-140 (G)**	400,0	140	580	106,0
P81/500-100G	500,0	100	520	96,0

* alle P71 / P75 verfügbar mit Untersetzungsgetriebe
all P71s / P75s available with a gear box

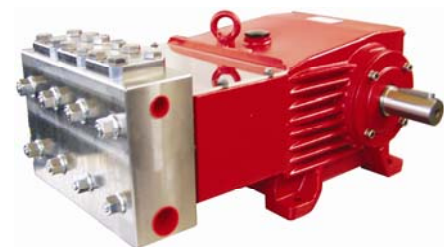
** Getriebeabstufungen auf Anfrage
Different gear ratios on request

*** Hohlwelle für Antrieb mit Hydraulikmotor
Hollow Shaft for Operation with Hydraulik motor

Pumpentype	Fördermenge	Druck	Drehzahl	Leistungs- aufnahme
Pump Model	Volume	Pressure	RPM	Power Consump.
	max. l/min	max. bar	min ⁻¹	kW
Sonderausführungen Allgemein		Special Versions		
NP10/4-140V (VT)	3,45	140	1450	1,0
NP10/7-140V (VT)	7,2	140	1450	2,0
NP10/10-140V (VT)	10,6	140	1450	3,0
NP10/13-140V (VT)	13,1	140	1450	3,6
NP10/15-140V (VT)	14,6	140	1450	4,1
NP11/1-220MN	1,5	220	1450	0,7
NP11/1-220MV	1,5	220	1450	0,7
NP11/1-220ME	1,5	220	1450	0,7
NP11/5-220MN	4,8	220	1450	2,1
NP11/5-220MV	4,8	220	1450	2,1
NP11/7-220MN	6,8	220	1450	3,0
NP11/7-220MV	6,8	220	1450	3,0
NP25/11-700R*	11,8	700	1450	16,3
NP25/12-500R*	12,1	500	1450	12,3
NP25/15-500R*	14,5	500	1450	14,8
NP25/41-170V (VT)	40,4	170	1450	13,5
NP25/50-150V (VT)	48,4	150	1450	14,3
P21/5-450V	5,1	450	1420	4,7
P51/135-90Bz	134,1	90	800	23,8
P51/135-90DUP	134,1	90	800	23,8



R-Ausführungen / 1.4305	Stainless Steel Versions / AISI 303			
P50/94-110R	93,8	110	800	20,3
P52/37-400R	37,0	400	1000	30,2
P52/54-270R	53,6	270	1000	28,3
P52/72-200R	72,2	200	1000	28,4
P52/100-150R	98,3	150	1000	29,7
P52/120-120R	123,1	120	1000	29,1
P62/70-300R	68,1	300	800	41,7
P62/90-210R	88,9	210	800	36,8
P62/140-150R	139,0	150	800	41,0
P62/175-120R	175,9	120	800	41,6
P71/70-400R	67,7	400	750	53,3
P71/90-300R	88,5	300	750	52,2
P71/110-250R	107,3	250	700	52,8
P71/145-180R	145,2	180	700	51,5
P71/200-130R	205,8	130	700	52,7
P71/250-100R	249,1	100	700	49,0
P72/320-100R	320,0	100	700	63,0



RE-Ausführungen / 1.4571	Stainless Steel Versions / AISI 316TI			
NP10/1-160RE	1,2	160	1450	0,5
NP10/2-160RE	2,3	160	1450	0,8
NP10/4-140RE (V, VT)	3,45	140	1450	1,0
NP10/7-140RE (V, VT)	7,2	140	1450	2,0
NP10/10-140RE (V, VT)	10,6	140	1450	3,0
NP10/13-140RE (V, VT)	13,1	140	1450	3,6
NP10/15-140RE (V, VT)	14,6	140	1450	4,1
NP25/21-350RE (VT**)	20,8	350	1450	14,3
NP25/25-250RE	25,0	250	1450	12,4
NP25/30-200RE (V, T, VT)	31,1	200	1450	12,2
NP25/38-180RE (V, T, VT)	37,3	180	1450	13,2
NP25/41-170RE (V, VT)	40,4	170	1450	13,5
NP25/50-150RE (V, T, VT)	48,4	150	1450	14,3



* 1.4313
AISI CA 6-NM

** 350bar nur für Aussetzbetrieb
350bar for interval operation only



Hochdruckpumpen High Pressure Pumps



Pumpentype	Fördermenge	Druck	Drehzahl	Leistungs- aufnahme
Pump Model	Volume	Pressure	RPM	Power Consump.
	max. l/min	max. bar	min ⁻¹	kW
RE-Ausführungen / 1.4571		Stainless Steel Versions / AISI 316Ti		
P20/15-160RE (VT*)	14,7	160	1420	4,6
P20/18-130RE (VT*)	18,1	130	1420	4,6
P20/23-130RE (VT*)	23,1	130	1420	5,9
P41/58-110RE	58,2	110	1100	13,1
P41/70-110RE	67,7	110	1100	15,2
P50/94-110RE	93,8	110	800	20,3
P51/135-90RE (VT)	134,1	90	800	23,8
P52/37-400RE	37,0	400	1000	30,2
P52/54-270RE	53,6	270	1000	28,3
P52/72-200RE	72,2	200	1000	28,4
P52/100-150RE	98,3	150	1000	29,7
P52/120-120RE (VT)	123,1	120	1000	29,1
P55/100-200RE	104,9	200	1000	42,8
P55/128-160RE	127,8	160	910	41,8
P55/150-130RE	153,0	130	800	40,6
P55/165-100RE	164,6	100	750	33,6
P62/175-120RE	175,0	120	800	41,6
P71/145-180RE	145,2	180	700	51,5
P71/200-130RE	205,8	130	700	52,7
P71/250-100RE	249,1	100	700	49,0
P72/320-100RE	320,0	100	700	63,0
P80/400-140RE	400,0	140	580	106,0
P81/400-140RE**	400,0	140	580	106,0
Bentonit-Ausführungen		Bentonite Versions		
P30/23-130B	22,5	130	750	6,0
P52/70-100B	70,0	100	570	14,4
P62/160-100B	160,0	100	600	32,7
P72/320-70B	320,0	70	560	44,0
P72/400-70B	400,0	70	700	55,0
P80/500-100B	500,0	100	520	96,0
Heißwasser-Ausführungen		Hot Water Versions		
P11/10-100D	6,5/5,4	60	900/750	0,8/0,7
P11/13-100D	8,0/6,7	60	900/750	1,0/0,9
P11/15-150D	9,3/7,8	60	900/750	1,2/1,0
P21/18-130D (RED)	11,5/9,6	60	900/750	1,5/1,3
P21/23-130D (RED)	14,7/12,2	60	900/750	1,9/1,6
P30/36-150D	23,0/19,1	60	900/750	3,0/2,5
P30/43-130D	26,9/22,5	60	900/750	3,5/2,9
P41/58-110DK (REDK)	39,7	80	750	6,3
P41/70-110DK (REDK)	46,2	80	750	7,3
P50/94-110D (DK, RD, RDK, REDK)	66,8	80	570	10,5
P71/145-180DK (RDK, GDK)	95,0	80	460	15,0
P71/250-100DK (RDK, GDK)	160,3	80	460	26,0

* Ausführung REVT nur bis 100 bar
REVT Version only up to 100 bar

** weitere Typen auf Anfrage
other versions on request

Technische Daten / Technical Data

Pumpentype Pump Model	Fördermenge max. Volume				Plunger -ø / dia. mm	Hub Stroke mm	Druck max. Pressure max.			Temp. max. °C	Drehzahl RPM 1/min rpm	Leistungsaufnahme Power Cons.		Gewicht Weight ca. kg	Empf. Unloader Recom. Unloader
	max. l/min	l/h	Imp. Gpm	US Gpm			bar	MPa	PSI			kW	HP		
NP10/1-160	1,2	72	0,3	0,3	12,0	3,4	160	16	2320	70	1450	0,5	0,7	5,4	UL180****
NP10/2-160	2,3	138	0,5	0,6	12,0	5,5	160	16	2320	70	1450	0,8	1,1	5,4	UL180****
NP10/4-140	3,45	207	0,8	0,9	18,0	3,4	140	14	2030	70	1450	1,0	1,3	5,4	ULA150H, UL180
NP10/7-140	7,2	432	1,6	1,9	18,0	7,0	140	14	2030	70	1450	2,0	2,7	5,4	ULA150H, UL180
NP10/10-140	10,6	638	2,3	2,8	18,0	10,0	140	14	2030	70	1450	3,0	4,0	5,3	ULA150H, UL180
NP10/13-140	13,1	787	2,9	3,5	18,0	12,4	140	14	2030	70	1450	3,6	4,8	5,3	ULA150H, UL180
NP10/15-140	14,6	876	3,2	3,9	18,0	14,1	140	14	2030	70	1450	4,1	5,5	5,3	ULA150H, UL180
NP10/10-140C	5,3	320	1,2	1,4	18,0	10,0	140	14	2030	-40	750	-	-	5,3	-
NP10/13-140C	6,8	407	1,5	1,8	18,0	12,4	140	14	2030	-40	750	-	-	5,3	-
NP10/15-140C	7,3	441	1,6	1,9	18,0	14,1	140	14	2030	-40	750	-	-	5,3	-
NP11/1-220	1,5	90	0,3	0,4	12,0	3,4	220	22	3190	60	1450	0,7	0,9	5,4	-
NP11/5-220	4,8	288	1,1	1,3	12,0	10,0	220	22	3190	60	1450	2,1	2,8	6,3	-
NP11/7-220	6,8	408	1,5	1,8	12,0	14,1	220	22	3190	60	1450	3,0	4,0	6,3	-
NP16/13-280	14,1	845	3,1	3,7	16,0	14,1	280	28	4060	60	1725	7,8	10,4	7,3	UL180/280
NP16/13-220	14,4	862	3,2	3,8	12,0	14,1	220	22	3190	60	3450	6,2	8,3	7,3	ULA201H, UL180
NP16/14-210	13,9	835	3,1	3,7	18,0	10,6	210	21	3045	70	1800	5,8	7,7	7,3	ULA201H, UL180
NP16/15-210	15,0	899	3,3	4,0	18,0	14,1	210	21	3045	70	1450	6,2	8,3	7,3	ULA201H, UL180
NP16/18-140	18,3	1098	4,0	4,8	20,0	14,1	140	14	2030	70	1450	5,0	6,8	7,3	ULA201H, UL180
NP16/21-140	20,8	1246	4,6	5,5	20,0	16,0	140	14	2030	70	1450	5,7	7,7	7,3	ULA201H, UL180
NP25/11-700R	11,8	710	2,6	3,1	14,0	20,0	700	70	10150	40	1450	16,3	21,9	19,0	UL50/1000
NP25/12-500R	12,1	723	2,6	3,2	14,0	20,0	500	50	7250	40	1450	12,3	16,5	19,0	UL500/32H
NP25/15-500R	14,5	868	3,2	3,8	14,0	24,0	500	50	7250	40	1450	14,8	19,8	19,0	UL500/32H
NP25/20-500	19,9	1195	4,4	5,3	18,0	20,0	500	50	7250	40	1450	19,5	26,2	17,0	UL500/32H
NP25/24-400	23,9	1435	5,3	6,3	18,0	24,0	400	40	5800	40	1450	18,8	25,3	17,0	UL500/32H
NP25/21-300	20,8	1249	4,6	5,5	18,0	20,0	300	30	4350	70	1450	12,3	16,5	16,6	UL181/400
NP25/25-250	25,0	1500	5,5	6,6	18,0	24,0	250	25	3625	70	1450	12,4	16,6	16,6	UL180/280
NP25/30-200	31,1	1865	6,8	8,2	22,0	20,0	200	20	2900	70	1450	12,2	16,4	16,6	UL180, UL221
NP25/38-180	37,3	2238	8,2	9,8	22,0	24,0	180	18	2610	70	1450	13,2	17,7	16,6	UL221, UL262
NP25/41-170	40,4	2421	8,9	10,6	25,0	20,0	170	17	2465	70	1450	13,5	18,1	16,6	UL221, UL262
NP25/50-150	48,4	2906	10,6	12,8	25,0	24,0	150	15	2175	70	1450	14,3	19,2	16,6	UL262
NP25/60-120	59,5	3570	13,1	15,7	30,0	20,0	120	12	1740	70	1450	14,1	18,9	18,0	UL262
NP25/70-120	69,7	4184	15,3	18,4	30,0	24,0	120	12	1740	70	1450	16,5	22,1	18,0	UL262
NP25/41-170C	21,0	1259	4,6	5,5	25,0	20,0	140	14	2030	-40	750	-	-	16,6	-
NP25/50-150C	24,3	1460	5,3	6,4	25,0	24,0	120	12	1740	-40	750	-	-	16,6	-
NP25/70-120C	35,0	2100	7,7	9,2	30,0	24,0	120	12	1740	-40	750	-	-	18,0	-
P11/3-200	3,1	185	0,7	0,8	12,0	8,1	200	20	2900	70	1420	1,3	1,7	6,3	UL180
P11/5-200	4,7	283	1,0	1,2	12,0	12,4	200	20	2900	70	1420	1,9	2,6	6,3	UL180
P11/10-100	10,2	611	2,2	2,7	18,0	10,0	150	15	2175	70	1420	3,1	4,1	6,3	UL180
P11/13-100	12,7	762	2,8	3,4	18,0	12,4	150	15	2175	70	1420	3,9	5,2	6,3	UL180
P11/15-150	14,7	880	3,2	3,9	18,0	14,1	150	15	2175	70	1420	4,5	6,0	6,3	UL180
P11/10-100D	6,5 / 5,4	392 / 326	1,4 / 1,2	1,7 / 1,4	18,0	10,0	60	6	870	90/105	900/750	0,8 / 0,7	1,1 / 0,9	6,3	UL180*
P11/13-100D	8,0 / 6,7	481 / 400	1,8 / 1,5	2,1 / 1,8	18,0	12,4	60	6	870	90/105	900/750	1,0 / 0,9	1,4 / 1,2	6,3	UL180*
P11/15-150D	9,3 / 7,8	558 / 465	2,0 / 1,7	2,5 / 2,0	18,0	14,1	60	6	870	90/105	900/750	1,2 / 1,0	1,6 / 1,4	6,3	UL180*

Pumpentype Pump Model	Fördermenge max. Volume				Plunger -ø / dia.	Hub Stroke	Druck max. Pressure max.			Temp. max.	Drehzahl RPM	Leistungsaufnahme Power Cons.		Gewicht Weight	Empf. Unloader Recom. Unloader
	max. l/min	l/h	Imp. Gpm	US Gpm			bar	MPa	PSI			°C	1/min rpm		
P21/15-160	14,7	880	3,2	3,9	18,0	14,1	160	16	2320	70	1420	4,6	6,2	7,8	UL180
P21/16-200	15,1	907	3,3	4,0	16,0	18,0	200	20	2900	70	1450	5,9	7,9	7,8	UL180
P21/18-130	18,1	1087	4,0	4,8	20,0	14,1	130	13	1885	70	1420	4,6	6,2	7,8	UL180
P21/23-130	23,1	1388	5,1	6,1	20,0	18,0	130	13	1885	70	1420	5,9	7,9	7,8	UL180
P21/5-450	5,1	306	1,1	1,3	12,0	14,1	450	45	6525	70	1420	4,7	6,3	7,8	UL181/400***
P21/7-400	6,8	408	1,5	1,8	12,0	18,0	400	40	5800	70	1420	5,6	7,6	7,8	UL181/400
P21/18-130D	11,5 / 9,6	689 / 574	2,5 / 2,1	3,0 / 2,5	20,0	14,1	60	6	870	90/105	900/750	1,5 / 1,3	2,0 / 1,7	7,8	UL180*
P21/23-130D	14,7 / 12,2	879 / 733	3,2 / 2,7	3,9 / 3,2	20,0	18,0	60	6	870	90/105	900/750	1,9 / 1,6	2,6 / 2,1	7,8	UL180*
P22/15-280	15,1	907	3,3	4,0	16,0	18,0	280	28	4060	60	1450	8,6	11,6	8,8	UL180/280
P22/21-240	19,0	1140	4,2	5,0	18,0	18,0	240	24	3480	60	1450	9,0	12,0	8,8	UL180/250
P22/28-100	28,3	1697	6,2	7,5	22,0	18,0	100	10	1450	70	1450	5,8	7,8	8,8	UL180, UL221
P22/28-130	28,3	1697	6,2	7,5	22,0	18,0	130	13	1885	70	1450	7,5	10,1	8,8	UL180, UL221
P31/25-220	25,2	1510	5,5	6,6	20,0	20,0	220	22	3190	70	1420	11,0	14,7	14,0	UL180/280
P31/36-150	36,2	2174	8,0	9,6	24,0	20,0	150	15	2175	70	1420	11,0	14,7	14,0	UL221
P30/43-130	42,5	2551	9,3	11,2	26,0	20,0	130	13	1885	70	1420	11,0	14,8	14,0	UL221
P30/23-130B	22,5	1350	4,9	5,9	26,0	20,0	130	13	1885	70	750	6,0	8,0	14,0	-
P30/36-150D	23,0 / 19,1	1378 / 1148	5,0 / 4,2	6,1 / 5,0	24,0	20,0	60	6	870	90/105	900/750	3,0 / 2,5	4,0 / 3,4	14,0	UL221*
P30/43-130D	26,9 / 22,5	1617 / 1347	5,9 / 4,9	7,1 / 5,9	26,0	20,0	60	6	870	90/105	900/750	3,5 / 2,9	4,7 / 3,9	14,0	UL221*
P41/33-250	33,8	2025	7,4	8,9	20,0	26,0	250	25	3625	70	1450	17,2	23,1	30,0	UL262
P41/48-180	48,6	2916	10,7	12,8	24,0	26,0	180	18	2610	70	1450	17,9	24,0	30,0	UL262
P41/51-130	51,2	3075	11,3	13,5	28,0	26,0	130	13	1885	70	1100	13,6	18,3	30,0	UL262
P41/58-110	58,2	3493	12,8	15,4	30,0	26,0	110	11	1595	70	1100	13,1	17,6	30,0	UL262
P41/70-110	67,7	4060	14,9	17,9	30,0	30,0	110	11	1595	70	1100	15,2	20,4	30,0	UL262
P41/58-110DK	39,7	2382	8,7	10,5	30,0	26,0	80	8	1160	105	750	6,3	8,4	30,0	UL262*
P41/70-110DK	46,2	2772	10,2	12,2	30,0	30,0	80	8	1160	105	750	7,3	9,8	30,0	UL262*
P45/37-400	37,0	2220	8,1	9,8	20,0	42,0	400	40	5800	60	1000	30,2	40,6	30,0	UL300/3
P45/46-320	46,0	2759	10,1	12,1	22,0	42,0	320	32	4640	60	1000	30,1	40,3	50,0	UL300/3
P45/60-250	57,0	3420	12,5	15,0	24,0	42,0	250	25	3625	60	1000	29,1	39,1	50,0	UL262
P45/75-180	74,5	4469	16,4	19,7	28,0	42,0	180	18	2610	60	1000	27,4	36,8	50,0	UL262
P45/85-160	85,5	5130	18,8	22,6	30,0	42,0	160	16	2320	60	1000	27,9	37,5	50,0	UL262
P45/120-80	123,1	7387	27,1	32,5	36,0	42,0	80	8	1160	60	1000	20,1	27,0	50,0	UL262
P50/94-110	93,8	5628	20,6	24,8	36,0	40,0	110	11	1595	70	800	20,3	27,3	50,0	UL262
P50/94-110D(K)	66,8	4010	14,7	17,6	36,0	40,0	80	8	1160	105	570	10,5	14,1	50,0	UL262*
P51/97-140	97,3	5837	21,4	25,7	32,0	42,0	140	14	2030	60	1000	26,8	36,0	57,0	UL262
P51/135-90	134,1	8044	29,5	35,4	42,0	42,0	90	9	1305	60	800	23,8	31,9	57,0	UL262
P52/12-1000	12,8	770	2,8	3,4	12,0	42,0	1000	100	14500	40	1000	26,2	35,2	52,0	UL50/1000
P52/17-800	17,5	1047	3,8	4,6	14,0	42,0	800	80	11600	40	1000	28,5	38,3	52,0	UL50/1000
P52/22-600	22,8	1368	5,0	6,0	16,0	42,0	600	60	8700	40	1000	27,9	37,5	52,0	UL50/1000
P52/30-500	30,0	1799	6,6	7,9	18,0	42,0	500	50	7250	40	1000	29,5	39,6	62,7	UL500/32H
P52/37-400	37,0	2221	8,1	9,8	20,0	42,0	400	40	5800	60	1000	30,2	40,6	54,0	UL181/400
P52/40-400	40,0	2400	8,8	10,6	20,0	42,0	400	40	5800	60	1080	31,5	42,3	54,0	UL181/400
P52/54-270	53,6	3215	11,8	14,1	24,0	42,0	270	27	3915	60	1000	28,3	38,0	54,0	UL262
P52/72-200	72,2	4329	15,9	19,0	28,0	42,0	200	20	2900	60	1000	28,4	38,1	54,0	UL262
P52/100-150	98,3	5898	21,6	25,9	32,0	42,0	150	15	2175	60	1000	29,7	39,9	54,0	UL262
P52/120-120	123,1	7387	27,1	32,5	36,0	42,0	120	12	1740	60	1000	29,1	39,0	54,0	UL262
P52/70-100B	70,0	4200	15,4	18,5	36,0	42,0	100	10	1450	40	570	14,4	19,3	50,0	-

	max. l/min	l/h	Imp. Gpm	US Gpm	mm	mm	bar	MPa	PSI	°C	1/min rpm	kW	HP	ca. kg	
P55/21-1000	20,9	1252	4,6	5,5	16,0	46,0	1000	100	14500	40	850	41,6	55,8	81,0	UL50/1000
P55/26-800	26,6	1595	5,8	7,0	16,0	46,0	800	80	11600	40	1050	42,4	56,9	81,0	UL50/1000
P55/80-250	78,0	4680	17,1	20,6	28,0	46,0	250	25	3625	60	1000	38,4	51,5	81,0	UL262
P55/100-200G	104,9	6293	23,1	27,7	32,0	46,0	200	20	2900	60	1000	42,8	57,5	81,0	UL262
P55/128-160G	127,8	7669	28,1	33,7	36,0	46,0	160	16	2320	60	910	41,8	56,1	81,0	UL262
P55/150-130G	153,0	9180	33,6	40,4	42,0	46,0	130	13	1885	60	800	40,6	54,5	81,0	UL500/11H
P55/165-100G	164,6	9877	36,2	43,4	45,0	46,0	100	10	1450	60	750	33,6	45,1	81,0	UL300/1,UL500/11H
P62/50-420R	48,5	2908	10,7	12,8	24,0	48,0	420	42	6090	60	800	42,4	56,9	140,0	UL500/32H
P62/70-300	68,1	4086	15,0	18,0	28,0	48,0	300	30	4350	60	800	41,7	56,0	140,0	UL500/32H
P62/90-210	88,9	5337	19,5	23,5	32,0	48,0	210	21	3045	60	800	36,8	49,4	140,0	UL262/2
P62/140-150	139,0	8338	30,5	36,7	40,0	48,0	150	15	2175	60	800	41,0	55,1	140,0	UL500/11H
P62/175-120	175,9	10553	38,7	46,4	45,0	48,0	120	12	1740	60	800	41,6	55,8	140,0	UL500/11H
P62/160-100B	160,0	9600	35,2	42,2	50,0	48,0	100	10	1450	40	600	32,7	43,9	118,0	-
P71/40-700	37,4	2242	8,2	9,9	22,0	52,0	700	70	10150	60	750	51,5	69,1	170,0	UL50/1000
P71/50-500R	48,2	2890	10,6	12,7	24,0	52,0	500	50	7250	60	750	47,4	63,6	170,0	UL500/32H
P71/70-400	67,7	4063	14,9	17,9	28,0	52,0	400	40	5800	60	750	53,3	71,6	170,0	UL500/32H
P71/90-300	88,5	5307	19,4	23,3	32,0	52,0	300	30	4350	60	750	52,2	70,1	170,0	UL500/32H
P71/110-250	107,3	6436	23,6	28,3	36,0	52,0	250	25	3625	60	700	52,8	70,9	170,0	UL500/32H
P71/145-180	145,2	8714	31,9	38,3	42,0	52,0	180	18	2610	60	700	51,5	69,1	170,0	UL300/2
P71/200-130	205,8	12350	45,2	54,3	50,0	52,0	130	13	1885	60	700	52,7	70,7	170,0	UL500/11H
P71/250-100	249,1	14944	54,7	65,7	55,0	52,0	100	10	1450	60	700	49,0	65,8	170,0	UL500/11H
P71/145-180DK	95,0	5700	20,9	25,1	42,0	52,0	80	8	1160	105	460	15,0	20,1	170,0	UL262*
P71/250-100DK	160,3	9616	35,2	42,3	55,0	52,0	80	8	1160	105	460	26,0	34,9	180,0	UL500/32H*
P72/320-70B	320,0	19200	70,3	84,4	70,0	52,0	70	7	1015	40	560	44,0	59,1	192,0	-
P72/400-70B	400,0	24000	87,9	105,5	70,0	52,0	70	7	1015	40	700	55,0	73,8	192,0	-
P75/210-200G	210,0	12600	46,2	55,4	45,0	52,0	200	20	2900	40	900	82,5	110,8	185,0	-
P75/320-140G	320,0	19200	70,3	84,4	55,0	52,0	140	14	2030	40	900	88,0	118,2	185,0	-
P80/110-500	110,0	6603	24,2	29,0	35,0	72,0	500	50	7250	30	580	106,0	142,3	360,0	-
P80/150-380	150,0	9000	33,0	39,6	40,0	72,0	380	38	5510	30	580	109,0	146,3	360,0	-
P80/185-300(G)	185,0	11100	40,7	48,8	45,0	72,0	300	30	4350	30	580	107,0	143,6	350,0	-
P80/215-260(G)	213,0	12779	46,8	56,2	48,0	72,0	260	26	3770	30	580	106,0	142,3	350,0	-
P80/285-200(G)	285,0	17100	62,6	75,2	55,0	72,0	200	20	2900	30	580	108,0	145,0	350,0	-
P80/340-170(G)	337,0	20222	74,1	88,9	60,0	72,0	170	17	2465	30	580	110,0	147,7	340,0	-
P80/400-140(G)	400,0	24000	87,9	105,5	65,0	72,0	140	14	2030	30	580	106,0	142,3	340,0	-
P80/500-100(G)	500,0	30000	109,9	131,9	76,0	72,0	100	10	1450	30	520	96,0	128,9	340,0	-
P80/500-100B	500,0	30000	109,9	131,9	76,0	72,0	100	10	1450	40	520	96,0	128,9	335,0	-
P81/110-500U	110,0	6603	24,2	29,0	35,0	72,0	500	50	7250	30	580	106,0	142,3	360,0	-
P81/150-380	150,0	9000	33,0	39,6	40,0	72,0	380	38	5510	30	580	109,0	146,3	360,0	-
P81/185-300(G)	185,0	11100	40,7	48,8	45,0	72,0	300	30	4350	30	580	107,0	143,6	348,0	-
P81/215-260(G)	213,0	12779	46,8	56,2	48,0	72,0	260	26	3770	30	580	106,0	142,3	348,0	-
P81/285-200(G)	285,0	17100	62,6	75,2	55,0	72,0	200	20	2900	30	580	108,0	145,0	348,0	-
P81/340-170(G)	337,0	20222	74,1	88,9	60,0	72,0	170	17	2465	30	580	110,0	147,7	340,0	-
P81/400-140(G)	400,0	24000	87,9	105,5	65,0	72,0	140	14	2030	30	580	106,0	142,3	340,0	-
P81/500-100(G)	500,0	30000	109,9	131,9	76,0	72,0	100	10	1450	30	520	96,0	128,9	340,0	-
A11/10-100	9,4	564	2,1	2,5	18,0	-	100	10	1450	70	2700	1,8	2,4	4,0	**

* max. 90°C, UL Ventile sind keine Sicherheitsventile gemäß Druckbehälterverordnung

* max. 90°C, according to regulations for pressure vessels, unloader valves are not to be used as safety-valves

** eingebautes Unloader Ventil

** built-in Unloader Valve

*** bis 400 bar

*** up to 400 bar

**** nur als Überdrucksicherung, nicht als Umschaltventil

**** only used as regulator, not as unloader

Düsentabelle – Nozzle chart

Düsengrößen Nozzle Number	005	01	014	018	02	025	03	04	045	05	055	06	065	07	075	08	085	09	10	11	12	13	14	15	16	18	20	25	30	35	40	50	60	70	80	90			
Ø = mm	0,50	0,60	0,70	0,80	0,90	1,00	1,10	1,20	1,30	1,35	1,40	1,45	1,50	1,55	1,60	1,70	1,75	1,80	1,90	2,00	2,10	2,15	2,20	2,30	2,40	2,60	2,80	3,00	3,30	3,60	3,90	4,30	4,60	5,00	5,30	5,50			
Druck Pressure bar	Durchsatz -- Troughput l/min																																						
50	0,8	1,6	2,2	2,8	3,2	4,0	4,7	6,3	7,1	7,9	8,7	9,5	10,3	11,1	11,9	12,6	13,4	14,2	15,8	17,4	19,0	20,6	22,1	23,7	25,3	28,5	31,6	39,5	47,5	55,3	63,2	79,1	94,9	111	126	142			
80	1,0	2,0	2,8	3,6	4,0	5,0	6,0	8,0	9,0	10,0	11,0	12,0	13,0	14,0	15,0	16,0	17,0	18,0	20,0	22,0	24,0	26,0	28,0	30,0	32,0	36,0	40,0	50,0	60,0	70,0	80,0	100	120	140	160	180			
100	1,1	2,2	3,1	4,0	4,5	5,6	6,7	8,9	10,1	11,2	12,3	13,4	14,5	15,7	16,8	17,9	19,0	20,1	22,4	24,6	26,8	29,1	31,3	33,5	35,8	40,2	44,7	55,9	67,1	78,3	89,4	112	134	157	179	201			
120	1,2	2,4	3,4	4,4	4,9	6,1	7,3	9,8	11,0	12,2	13,5	14,7	15,9	17,1	18,4	19,6	20,8	22,0	24,5	26,9	29,4	31,8	34,3	36,7	39,2	44,1	49,0	61,2	73,5	85,7	98,0	122	147	171	196	220			
140	1,3	2,6	3,7	4,8	5,3	6,6	7,9	10,6	11,9	13,2	14,6	15,9	17,2	18,5	19,8	21,2	22,5	23,8	26,5	29,1	31,7	34,4	37,0	39,7	42,3	47,6	52,9	66,1	79,4	92,6	106	132	159	185	212	238			
150	1,4	2,7	3,8	4,9	5,5	6,8	8,2	11,0	12,3	13,7	15,1	16,4	17,8	19,2	20,5	21,9	22,3	24,6	27,4	30,1	32,9	35,6	38,3	41,1	43,8	49,3	54,8	68,5	82,2	95,9	110	137	164	192	219	246			
160	1,4	2,8	4,0	5,1	5,7	7,1	8,5	11,3	12,7	14,1	15,6	17,0	18,4	19,8	21,2	22,6	24,0	25,5	28,3	31,1	33,9	36,8	39,6	42,4	45,3	50,9	56,6	70,7	84,9	99,0	113	141	170	198	226	255			
180	1,5	3,0	4,2	5,4	6,0	7,5	9,0	12,0	13,5	15,0	16,5	18,0	19,5	21,0	22,5	24,0	25,5	27,0	30,0	33,0	36,0	39,0	42,0	45,0	48,0	54,0	60,0	75,0	90,0	105	120	150	180	210	240	270			
200	1,6	3,2	4,4	5,4	6,3	7,9	9,5	12,6	14,2	15,8	17,4	19,0	20,6	22,1	23,7	25,3	26,9	28,5	31,6	34,8	37,9	41,1	44,0	47,4	50,6	56,9	63,2	79,1	94,9	111	126	158	190	221	253	285			
220	1,7	3,3	4,6	6,0	6,6	8,3	9,9	13,3	14,9	16,6	18,2	19,9	21,6	23,2	24,9	26,5	28,2	29,8	33,2	36,5	39,8	43,1	46,4	49,7	53,1	59,7	66,3	82,9	99,5	116	133	166	199	232	265	298			
240	1,7	3,5	4,8	6,2	6,9	8,7	10,4	13,9	15,6	17,3	19,1	20,8	22,5	24,2	26,0	27,7	29,4	31,2	34,6	38,1	41,6	45,0	48,5	52,0	55,4	62,4	69,3	86,6	104	121	139	173	208	242	277	312			
260	1,8	3,6	5,0	6,5	7,2	9,0	10,8	14,4	16,2	18,0	19,8	21,6	23,4	25,2	27,0	28,8	30,6	32,4	36,1	39,7	43,3	46,9	50,5	54,1	57,7	64,9	72,1	90,1	108	126	144	180	216	252	288	324			
280	1,9	3,7	5,2	6,7	7,5	9,4	11,2	15,0	16,8	18,7	20,6	22,4	24,3	26,2	28,1	29,9	31,8	33,7	37,4	41,2	44,9	48,6	52,4	56,1	59,9	67,3	74,8	93,5	112	131	150	187	224	262	299	337			
300	1,9	3,9	5,4	7,0	7,7	9,7	11,6	15,5	17,4	19,4	21,3	23,2	25,2	27,1	29,0	31,0	32,9	34,9	38,7	42,6	46,5	50,3	54,2	58,1	62,0	69,7	77,5	96,6	116	136	155	194	232	271	31	349			
350	2,1	4,	5,9	7,5	8,4	10,5	12,5	16,7	18,8	20,9	23,0	25,1	27,2	29,3	31,4	33,5	35,6	37,6	41,8	46,0	50,2	54,4	58,6	62,7	66,9	75,3	83,7	105	125	146	167	209	251	293	335	376			
400	2,2	4,5	6,3	8,0	8,9	11,2	13,4	17,9	20,1	22,4	24,6	26,8	29,1	31,3	33,5	35,8	38,0	40,2	44,7	49,2	53,7	58,1	62,6	67,1	71,6	80,5	89,4	112	134	157	179	224	268	313	358	402			
450	2,4	4,7	6,6	8,5	9,5	11,9	14,2	19,0	21,3	23,7	26,1	28,5	30,8	33,2	35,6	37,9	40,3	42,7	47,4	52,2	56,9	61,7	66,4	71,2	75,9	85,4	94,9	119	142	166	190	237	285	332	379	427			
500	2,5	5,0	7,0	9,0	10,0	12,5	15,0	20,0	22,5	25,0	27,5	30,0	32,5	35,0	37,5	40,0	42,5	45,0	50,0	55,0	60,0	65,0	70,0	75,0	80,0	90,0	100	125	150	175	200	250	30	350	400	450			
550	2,6	5,2	7,3	9,4	10,5	13,1	15,7	21,0	23,6	26,2	28,8	31,5	34,1	36,7	39,3	42,0	44,6	47,2	52,4	57,7	62,9	68,2	73,4	78,7	83,9	94,4	105	131	157	184	210	262	315	367	420	472			
600	2,7	5,5	7,7	9,9	11,0	13,7	16,4	21,9	24,6	27,4	30,1	32,9	35,6	38,3	41,1	43,8	46,6	49,3	54,8	60,2	65,7	71,2	76,7	82,2	87,6	98,6	110	137	164	192	219	274	329	383	438	493			
650	2,9	5,7	8,0	10,3	11,4	14,3	17,1	22,8	25,7	28,5	31,4	34,2	37,1	39,9	42,8	45,6	48,5	51,3	57,0	62,7	68,4	74,1	79,8	85,5	91,2	103	114	143	171	200	228	285	342	399	456	513			
700	3,0	5,9	8,3	10,6	11,8	14,8	17,7	23,7	26,6	29,6	32,5	35,5	38,5	41,4	44,4	47,3	50,3	53,2	59,2	65,1	71,0	76,9	82,8	88,7	94,7	106	118	148	177	207	237	296	355	414	473	532			
750	3,1	6,1	8,6	11,0	12,2	15,3	18,4	24,5	27,6	30,6	33,7	36,7	39,8	42,9	45,9	49,0	52,1	55,1	61,2	67,4	73,5	79,6	85,7	91,9	98,0	110	122	153	184	214	245	306	367	429	490	551			
800	3,2	6,3	8,9	11,4	12,6	15,8	19,0	25,3	28,5	31,6	34,8	37,9	41,1	44,3	47,4	50,6	53,8	56,9	63,2	69,6	75,9	82,2	88,5	94,9	101	114	126	158	190	221	253	316	379	443	506	569			
850	3,3	6,5	9,1	11,7	13,0	16,3	19,6	26,1	29,3	32,6	35,9	39,1	42,4	45,6	48,9	52,2	55,4	58,7	65,2	71,7	78,2	84,7	91,3	97,8	104	117	130	163	196	228	261	326	391	456	522	587			
900	3,4	6,7	9,4	12,1	13,4	16,8	20,1	26,8	30,2	33,5	36,9	40,2	43,6	47,0	50,3	53,7	57,0	60,4	67,1	73,8	80,5	87,2	93,9	101	107	121	134	168	201	235	268	335	402	470	537	604			
950	3,4	6,9	9,6	12,4	13,8	17,2	20,7	2,6	31,0	34,5	37,9	41,4	44,8	48,2	51,7	55,1	58,6	62,0	68,9	75,8	82,7	89,6	96,5	103	110	124	13	172	207	241	276	345	414	482	551	620			
1000	3,5	7,1	9,9	12,7	14,1	17,7	21,2	28,3	31,8	35,4	38,9	42,4	46,0	49,5	53,0	56,6	60,1	63,6	70,7	77,8	84,9	91,9	99,0	106	113	127	141	177	212	247	283	354	424	495	566	636			
1050	3,6	7,2	10,1	13,0	14,5	18,1	21,7	29,0	32,6	36,2	39,9	43,5	47,1	50,7	54,3	58,0	61,6	65,2	72,5	79,7	86,9	94,2	101	109	116	130	145	181	217	254	290	362	435	507	580	652			
1100	3,7	7,4	10,4	13,3	14,8	18,5	22,2	29,7	33,4	37,1	40,8	44,5	48,2	51,9	55,6	59,3	63,0	66,7	74,2	81,6	89,0	96,4	104	111	119	133	148	185	222	260	297	371	445	519	593	667			
1150	3,8	7,6	10,6	13,6	15,2	19,0	22,7	30,3	34,1	37,9	41,7	45,5	49,3	53,1	56,9	60,7	64,5	68,2	75,8	83,4	91,0	98,6	106	114	121	136	152	190	227	265	303	379	455	531	607	682			
1200	3,9	7,7	10,8	13,9	15,5	19,4	23,2	31,0	34,9	38,7	42,6	46,5	50,3	54,2	58,1	62,0	65,8	69,7	77,5	85,2	93,0	101	108	116	124	139	155	194	232	271	310	387	465	542	620	697			

Pumpentype	Fördermenge	Druck	Drehzahl	Leistungs- aufnahme
Pump Model	Volume	Pressure	RPM	Power Consump.
	max. l/min	max. bar	min ⁻¹	kW
Seewasser-Ausführungen		Seawater Versions		
NP10/4-140S	3,45	140	1450	1,0
NP10/7-140S	7,2	140	1450	2,0
NP10/10-140S	10,6	140	1450	3,0
NP10/13-140S	13,1	140	1450	3,6
NP10/15-140S	14,6	140	1450	4,1
NP25/21-350S	20,8	350	1450	14,3
NP25/25-250S	25,0	250	1450	12,4
NP25/30-200S	31,1	200	1450	12,2
NP25/38-180S	37,3	180	1450	13,2
NP25/41-170S	40,4	170	1450	13,5
NP25/50-150S	48,4	150	1450	14,3
P21/15-160S	14,7	160	1420	4,6
P21/18-130S	18,1	130	1420	4,6
P21/23-130S	23,1	130	1420	5,9
P41/58-110S	58,2	110	1100	13,1
P41/70-110S	67,7	110	1100	15,2
P51/97-140S	97,3	140	1000	26,8
P51/135-90S	134,1	90	800	23,8
P62/175-120S	175,9	120	800	41,6
P71/250-100S	249,1	100	700	49,0
P80/400-140S	400,0	140	580	106,0
P81/400-140S	400,0	140	580	106,0

CO₂-Ausführungen		CO₂-Versions		
NP10/10-140C	5,3	140	750	-
NP10/13-140C	6,8	140	750	-
NP10/15-140C	7,3	140	750	-
NP25/41-170C	21,0	140	750	-
NP25/50-150C	24,3	120	750	-
NP25/70-120C	35,0	120	750	-
P52/60-120C	60,0	120	500	-
P71/250-100GC	195,0	100	550	-

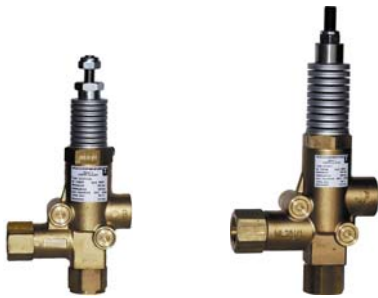
Vernickelte-Ausführungen		Nickel-plated Versions		
NP10/1-160	1,2	160	1450	0,5
NP10/4-140	3,45	140	1450	1,0
NP10/7-140	7,2	140	1450	2,0
NP10/10-140	10,6	140	1450	3,0
NP10/13-140	13,1	140	1450	3,6
NP10/15-140	14,6	140	1450	4,1
NP16/15-210	15,0	210	1450	6,2
NP16/18-140	18,3	140	1450	5,0
NP16/21-140	20,8	140	1450	5,7

Die einzelnen Abbildungen zeigen jeweils nur eine bestimmte Pumpenausführung.
Der Pumpenkopf variiert je nach Pumpenausführung in Aussehen und Abmessung.
The individual illustrations each show just one particular pump version.
The pump head differs in appearance and size depending on the pump version.





Unloaderventile Unloader Valves



Type	Fördermenge	Druck
Model	Volume	Pressure
	max. l/min	max. bar

Unloader Ventile Standardausführung	Unloader Valves Standard Version	
ULA 150H	25,0	150
ULA 201H	30,0	210
UL180/100 (H, F)	30,0	100
UL180/200 (H, F)	30,0	210
UL180/250 (H, F)	30,0	250
UL180/300 (H, F)	30,0	300
UL221/100 (H)	50,0	100
UL221/140 (H)	50,0	140
UL221/200 (H)	50,0	210
UL262/1 (H)	135,0	120
UL262/2 (H)	100,0	280
UL262/3 (H)	135,0	40
UL300/1 (H)	225,0	110
UL300/2 (H)	120,0	220
UL300/3 (H)	60,0	400
UL300/4 (H)	225,0	80
UL500/11H	250,0	150
UL500/11 – D25	250,0	180
UL500/32H	100,0	500
UL500/11P	250,0	150
UL500/11P – D25	250,0	180
UL500/32P	100,0	500
UL50/500	50,0	500
UL50/500Dr	50,0	500
UL50/1000	50,0	1000

Unloader Ventile mit Sonderdichtungen	Unloader Valves with Special Seals	
UL180/100V (R)	30,0	100
UL180/200V (H)	30,0	210
UL180/250V (R)	30,0	250
UL180/300V (R)	30,0	300
UL262/1V	135,0	120
UL262/2V	100,0	280
UL500/11HLF	250,0	100

Unloader Ventile in R-Ausführung	Unloader Valves Stainless Steel AISI 303	
UL181/150R	80,0	150
UL181/280R	80,0	280
UL181/400R	80,0	400
UL262/1RV	135,0	120
UL262/2RV	100,0	280
UL262/1R (H)	135,0	120
UL262/2R (H)	100,0	280
UL500/11HR	250,0	150
UL500/11PR	250,0	150
UL500/11PR–D25	250,0	180
UL500/32PR	100,0	500
UL500/32HR	100,0	500

Unloaderventile / Überdrucksicherungen Unloader Valves / Regulating Valves



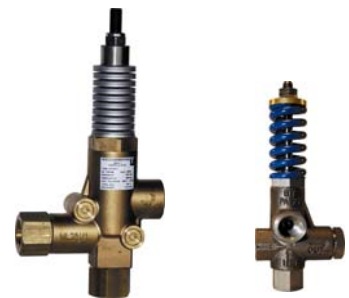
Type	Fördermenge	Druck
Model	Volume	Pressure
	max. l/min	max. bar
Unloader Ventile in RE-Ausführung	Unloader Valves Stainless Steel AISI 316Ti	
UL181/150REV	80,0	150
UL181/280REV	80,0	280
UL262/1RE (H)	135,0	120
UL262/2RE (H)	100,0	280



Überdrucksicherungen Standardausführung	Regulating Valves Standard Version	
UL262/1 o. RSV	135,0	120
UL262/2 o. RSV	100,0	280
VS220	30,0	220
VS200/180	200,0	180
VS500	80,0	500
SI151	250,0	280
S50/1000	50,0	1000
S400/140P	400,0	140



Überdrucksicherungen in R-Ausführung	Regulating Valves Stainless Steel AISI 303	
UL262/1R o. RSV	135,0	120
UL262/2R o. RSV	100,0	280
S181/400R	80,0	400



Überdrucksicherungen in RE-Ausführung	Regulating Valves Stainless Steel AISI 316Ti	
S181/150REV	80,0	150
S181/280REV	80,0	280

B = Bentonit	B = Bentonite
Bz = Bronze	Bz = Bronze
C = CO ₂	C = CO ₂
DUP = Duplexstahl 1.4462 od. gleichwertig	DUP = Duplex-Steel SAE S 31803 or equivalent
D = Heißwasserausführung	D = High Pressure Version
DK = Heißwasserausführung mit Kühlan schlüssen	DK = High Temp. Version w. Coolant Connections
Dr = Drossel	Dr = Throttle
E = EPDM O-Ringe	E = EPDM (Buna) O-Rings
F = Frontplatteneinbau	F = Panel mounting
G = Sphäroguss vernickelt	G = Nickel-plated sphero-cast-iron
H = Handrad	H = Handwheel
HLF = Handrad – geringe Reibung	HLF = Handwheel, low friction
ME = Metallventile – EPDM O-Ringe	ME = Metal Valves – EPDM (Buna) O-Rings
MN = Metallventile – NBR O-Ringe	MN = Metal Valves – NBR O-Rings
MS = Messing	MS = Brass
MV = Metallventile – Viton O-Ringe	MV = Metal Valves – Viton O-Rings
P = Pneumatik	P = Pneumatic
R = Rostfreier Stahl 1.4301 oder gleichwertig	R = Stainless Steel AISI 303 or equivalent
RE = Rostfreier Edelstahl 1.4571 oder gleichwertig	RE = Stainless Steel AISI 316 or equivalent
RSV = Rückschlagventil	RSV = Kick-Back Valve
S = Seewasserausführung	S = Seawater Version
T = Teflon Manschetten	T = Teflon Seals
U = Untersetzungsgetriebe	U = Reduction Gear
UH = Untersetzungsgetriebe mit Hohlwelle für Hydraulikmotor	UH = Reduction Gear with Hollow Shaft for Hydraulik Motor
V = Viton O-Ringe / Manschetten	V = Viton O-Rings / Seals

Weitere Sonderwerkstoffe auf Anfrage
Weitere Pumpenvarianten / Leistungen auf Anfrage
Änderungen vorbehalten

Other special materials upon request
Further pump versions / performances on request
Subject to change



Zubehör Accessories



Kupplungslaternen C-Face Bell-Housings		Außen-Ø Outer dia.	Lochkreis Bore circle	Motor Bgr. Motor Size	max. kW
Laterne Bell-Housing	P11 / P21	160	130	63 71	
Laterne Bell-Housing	P22	300	265	132	7.5
Laterne Bell-Housing	P30	300	265	132	5.5 7.5
Laterne Bell-Housing	P30	350	300	160 180	11.0
Laterne Bell-Housing	P41	350	300	160 180	
Laterne Bell-Housing	NP10 / NP16	160	130 127	63 71	
Laterne Bell-Housing	NP25	250	215	112	4.0
Laterne Bell-Housing	NP25	300	265	132	5.5 7.5
Laterne Bell-Housing	NP25	350	300	160 180	11.0



Elastische Kupplungen Flexi - Couplings		Wellen-Ø Pumpe Shaft dia. Pump		Wellen-Ø Motor Shaft dia. Motor	Motor Bgr. Motor Size	max. kW
Kupplung Coupling	P11	18 18	x x	24 28	90 100 / 112	1.5 4.0
Kupplung Coupling	P21	22 22 22	x x x	22 28 38	- 100 / 112 132	4.0* 4.0 5.5
Kupplung Coupling	NP10, NP16, P22	24 24 24 24	x x x x	24 28 38 25	90 100 / 112 132 -	1.5 4.0 5.5 4.0**
Kupplung Coupling	NP25	28 28 28	x x x	28 38 42	100 / 112 132 160	4.0 7.5 11.0

* für Hydraulikmotor / for hydraulic engines
** für Verbrennungsmotor / for petrol engines



Druckspeicher Pressure Accumulators		Volumen / cm ³ Volume / cm ³	max. bar
DS 270/24		270	24
DS 270/46		270	46
DS 800/24		800	24
DS 800/64		800	64
MS 160C		160	200



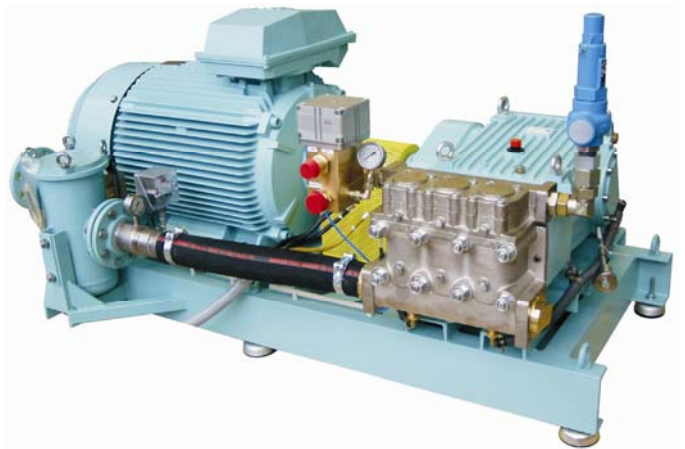
Getriebe für Hochdruckpumpen Gear Boxes for High-Pressure Pumps			max. kW
Getriebe Gear Box	P22		8.5
Getriebe Gear Box	NP10 NP16		6.0
Getriebe Gear Box	NP25	Welle 1" Shaft 1"	15.0
Getriebe Gear Box	NP25	Welle 1 1/8" Shaft 1 1/8"	15.0

SPECK-TRIPLEX bietet auch Systemlösungen für die verschiedensten Anwendungsfälle an. Nach Kunden- Spezifikation werden komplette Aggregate mit Speck- Hochdruck- Plungerpumpen für verschiedenste Anwendungen mit flüssigen Medien hergestellt. Ausführungen in Messing, Sphäroguß, Bronze, NiAlBz (Meerwasser- beständig), 1.4301 (AISI 303) oder 1.4571 (AISI 316) für aggressive Flüssigkeiten sind möglich. Die Dichtungswerkstoffe werden auf den speziellen Anwendungsfall abgestimmt.

Speck-Triplex also offers system solutions for various types of application. We manufacture tailor-made assembled units incorporating Speck high-pressure pumps for pumping diverse liquid media, depending on customer requirements. Material in brass, cast iron, bronze, aluminium-bronze (seawater resistant), 1.4301 (AISI 303) or 1.4571 (AISI 316) for corrosive liquids are available. The seal material is chosen to best suit the specific application.

Aggregat zur Hochdruck-Reinigung mit flüssigem CO₂.
Assembly for high-pressure cleaning with liquid CO₂.

Stationäre Hochdruck-Reinigung.
Stationary high-pressure cleaning.



Redundante Anlage zur Entzunderung von Walzblech mit Brauchwasser.
Redundant unit for descaling rolled plate with process water.





SPECK-TRIPLEX Pumpen GmbH & Co. KG

Walkenweg 41 · D-33609 Bielefeld

Tel. (0521) 97048-0 · Telefax (0521) 97048-29

E-Mail: info@speck-triplex.de

www.speck-triplex.de

D1874 1 0411P